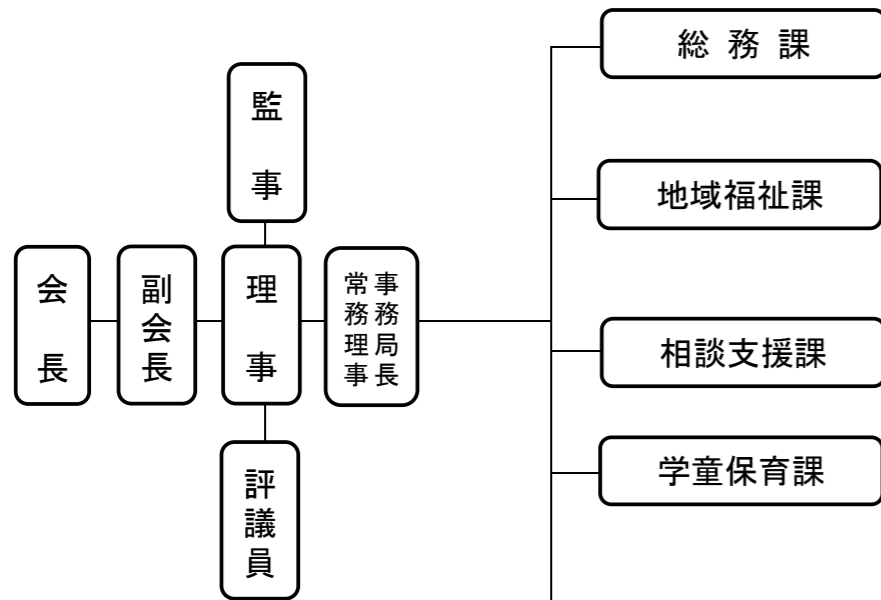


社会福祉法人野洲市社会福祉協議会の組織図と主な業務

(令和5年4月1日更新)



◇主な業務

* 定款・諸規程に関すること、会務の運営(理事会・評議員会・監事会等)、人事・給与及び福利厚生、予算・決算・財産管理、第1次中長期経営計画の推進・進行管理、第2次中長期経営計画の策定等

* 小地域福祉活動の推進、広報啓発、民生委員児童委員協議会・各福祉団体の支援、サロン担い手交流会、生活支援体制整備事業、重層的支援体制整備事業、善意銀行の運営、福祉団体助成、社会福祉援助技術現場実習の受入、第3期地域福祉基本計画の推進・進行管理、社会福祉大会の開催、命のバトン配布事業、父子・母子家庭ふれあい事業、滋賀県共同募金会野洲市共同募金委員会、日本赤十字社滋賀県支部野洲市地区等

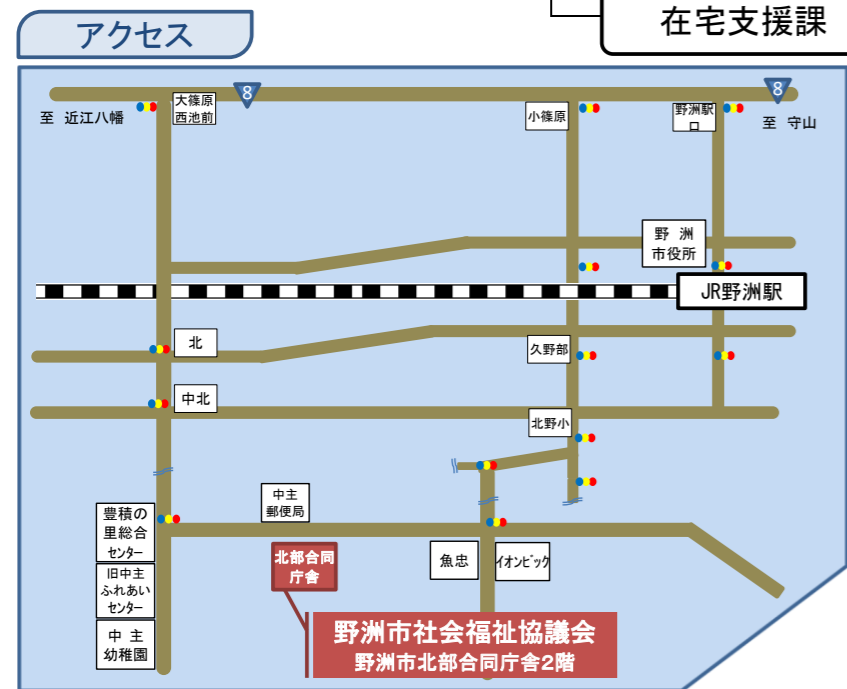
* ボランティア活動支援(各種講座の開催、ボランティア活動保険、広報等音訳事業、防災・災害救援体制の確立、福祉推進校への支援等)

* 総合相談事業、地域福祉権利擁護事業、福祉資金貸付、ファミリー・サポート・センター事業、車いす貸出事業等

* 学童保育所の管理運営(市内25所)、学童保育運営協議会の開催等

野洲第一学童保育所	〒520-2331	小篠原2142番地17	☎ 586-2253	FAX 587-0107
野洲第二学童保育所		〃	☎ 586-1617	
野洲第三学童保育所		〃	☎ 587-5913	
野洲第四学童保育所		〃	☎ 587-5914	
野洲第五学童保育所		〃	☎ 587-5915	
野洲第六学童保育所		〃	☎ 587-5916	
野洲第七学童保育所	〒520-2331	小篠原1156番地4	☎ 586-6547	FAX 586-6548
北野第一学童保育所	〒520-2362	市三宅248番地	☎・FAX 588-4402	
北野第二学童保育所		〃	☎・FAX 588-4402	
北野第三学童保育所	〒520-2362	市三宅252番地1	☎ 587-3583	FAX 587-0205
北野第四学童保育所		〃	☎ 587-3584	
北野学童保育所(音楽室)	〒520-2362	市三宅240番地	☎ 090-1958-7286	
三上第一学童保育所	〒520-2323	三上111番地	☎・FAX 587-4904	
三上第二学童保育所		〃	☎・FAX 587-4904	
祇王第一学童保育所	〒520-2316	上屋1295番地	☎・FAX 587-0353	
祇王第二学童保育所※		〃	☎・FAX 587-0353※	
祇王第三学童保育所	〒520-2316	上屋1295番地	☎ 586-3411	FAX 587-0104
祇王第四学童保育所		〃(小学校グラウンド内)	☎ 587-6464	
祇王第五学童保育所		〃	☎ 587-6465	
祇王第六学童保育所		〃	☎ 587-6466	
篠原第一学童保育所	〒520-2313	大篠原1414番地	☎・FAX 588-1266	
篠原第二学童保育所		〃	☎・FAX 588-1266	
中主第一学童保育所	〒520-2423	西河原712番地	☎・FAX 589-6306	
中主第二学童保育所		〃	☎・FAX 589-6306	
中主第三学童保育所		〃	☎ 589-6673	FAX 589-4355
中主第四学童保育所		〃	☎ 589-6674	

※定員調整のため休所中



在宅支援課

居宅介護支援担当

障がい者計画相談担当

- * 居宅介護支援事業(高齢者へのケアプランの作成)
- * 在宅介護・福祉サービス等の総合相談援助等
- * 特定相談支援事業(障がい者(児)へのケアプランの作成)
- * 障がい者相談支援事業
- * 利用者家族の介護相談等

社会福祉法人 野洲市社会福祉協議会 事務局

〒520-2423
滋賀県野洲市西河原2400番地
野洲市北部合同庁舎2階
☎ 077-589-4683
FAX 077-589-5783